



MICHELIN AGILIS LT

ミシュラン アジリス エルティー



サイズ	PR/LI	溝深さ (mm)	総幅 (mm)	外径 (mm)	計測リム (インチ)
7.00R16	12(117/116L)	9.0	195	782	5.50
7.50R16	14(122/121L)	9.0	209	800	6.00
8.25R16	128/126K	10.5	232	858	6.50





MICHELIN AGILIS LT : Key features 主な特徴



強靱な構造:

- ライトトラックの走行条件や荷重に耐える耐久性

熱の発生を抑える
トレッドコンパウンドによる
ロングライフ性能

新サイドウォールデザイン
により損傷から保護

幅広い主溝により
石噛みを低減

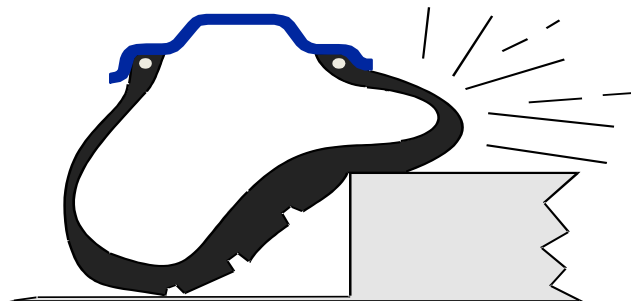
強化されたトレッド面

強靱なスチール
ケーブル

強化されたビード部

KEY TECHNOLOGY:

- トラックタイヤ構造による高い信頼性の確保





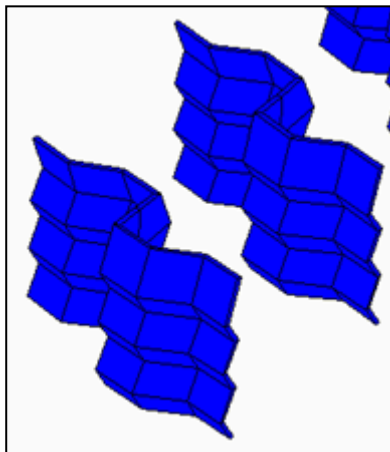
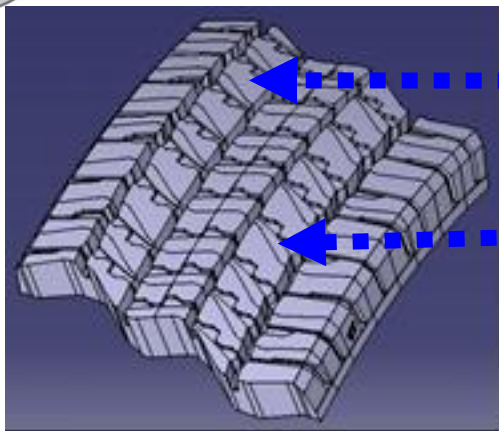
MICHELIN AGILIS LT

: Key features 主な特徴



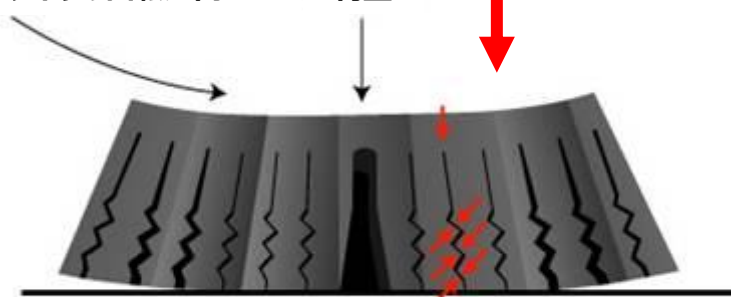
様々な条件に対応:

- 様々な路面や天候下に対応可能



タイヤの回転方向

荷重



車両の進行方向

KEY TECHNOLOGY:

● MICHELIN Durable Technology (ミシュラン デュラブル テクノロジー)

* ダブルウェーブサイプを採用

タイヤトレッド部にかかる圧力の更なる均等分圧化が可能となり、当社従来品と比較して耐偏摩耗性能が更に向上し、またサイプ長の増加によってウエットブレーキ性能が向上することで安全性を向上。最終溝底辺まで深く刻まれている三次元サイプは、寿命末期まで優れたグリップ性能を確保。





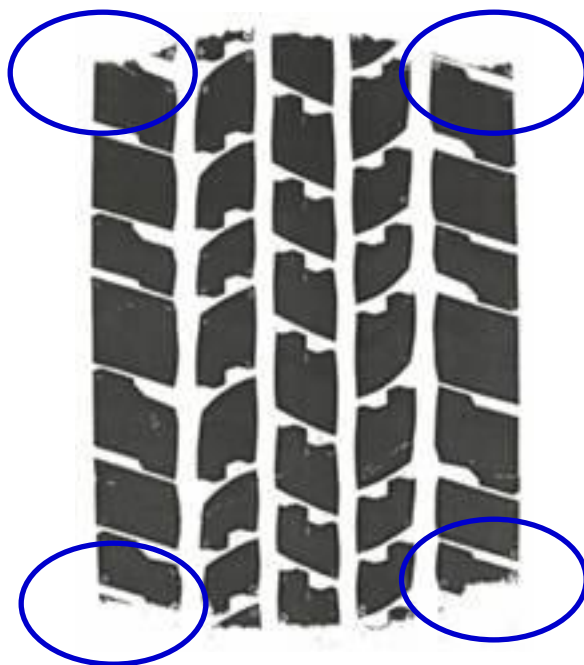
MICHELIN AGILIS LT

: Key features 主な特徴



ロングライフ性能 :

- 優れたロングライフ性能



KEY TECHNOLOGY:

- 5本のリブラインと幅広なトレッド幅、最適なトレッドプロファイル（形状）
 - ・均一なトレッド面により接地面を最適化
- **MICHELIN Durable Technology**（ミシュラン デュラブル テクノロジー）
 - * ダブルウェーブサイプを採用
 - ブロック同士が支えあう3次元のサイプが偏摩耗を抑制
- 熱の発生を抑制するトレッドコンパウンドを採用

