

MICHELIN X INCITY Z

ミシュラン エックス インシティ ゼット



サイズ	PR/LI	溝深さ (mm)	総幅 (mm)	外径 (mm)	計測リム (インチ)
11R22.5	16(148/145J)	16.0	282	1054	7.50
275/70R22.5	148/145J	16.5	273	963	7.50



X InCity Z

ミシュラン エックス インシティ ゼット

: Key features 主な特徴



ロングライフ性能:

- 市内走行に適するべく更に進化した耐偏摩耗性能



進化したグリップ性能:

- デュラブルテクノロジーによる優れたグリップ性能が摩耗末期までグリップを確保



作業性と耐久性の向上:

- 市内走行条件に適した製品特性



X InCity Z

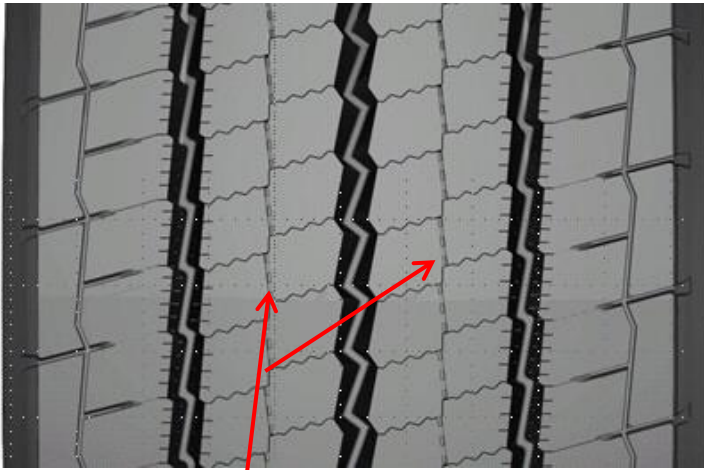
ミシュラン エックス インシティ ゼット

: Key features 主な特徴

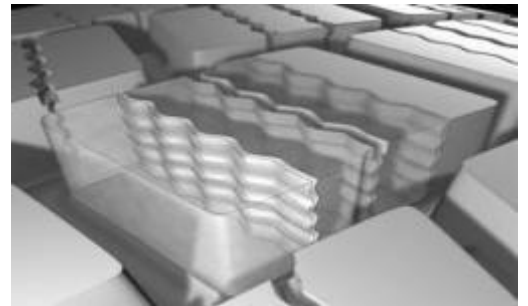


ロングライフ性能:

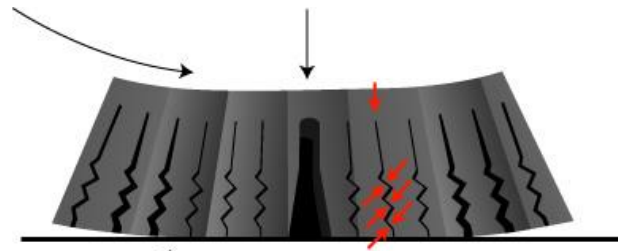
- 市内走行に適するべく更に進化した耐偏摩耗性能



ローブリッジを設けた
ダブルウェーブサイプ



タイヤの回転方向 荷重



車両の進行方向

KEY TECHNOLOGY:

●ローブリッジを設けたダブルウェーブサイプ

トレッドパターンに刻まれたダブルウェーブサイプがトレッドブロックの無駄な動きを制限。それにより最適な剛性を得られ、優れた耐摩耗性能を実現。



X InCity Z

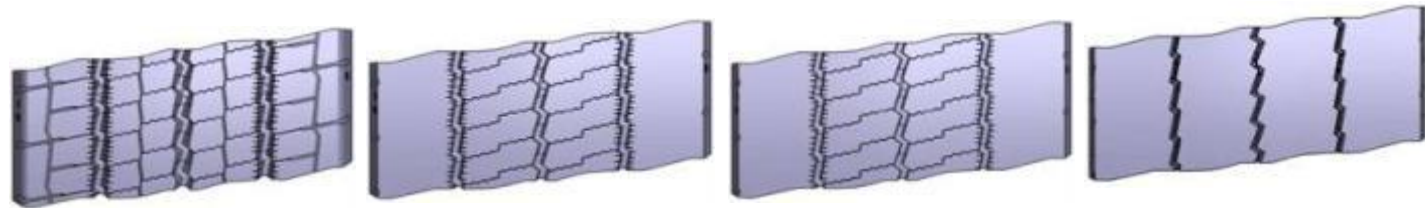
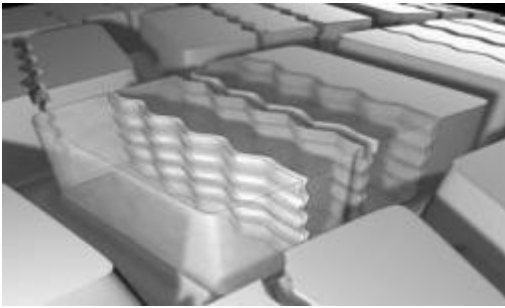
ミシュラン エックス インシティ ゼット

: Key features 主な特徴



進化したグリップ性能:

- デュラブルテクノロジーによる優れたグリップ性能が摩耗末期までグリップを確保



摩耗の進行

KEY TECHNOLOGY:

●ダブルウェーブサイプ

480ヶ所の三次元サイプが摩耗末期までグリップ性能を確保





作業性と耐久性の向上:

- 市内走行条件に適した製品特性

KEY TECHNOLOGY:

- サイドウォールインジケーター (厚みのあるサイドウォールデザイン)

都市、近郊での使用におけるサイドウォールの擦れを防ぎタイヤのダメージを低減

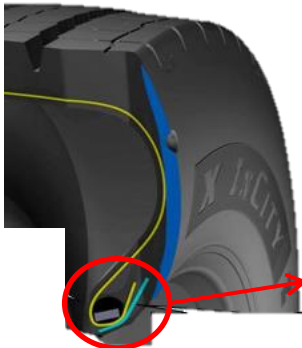


道路の縁石や
障害物からのダメージを低減

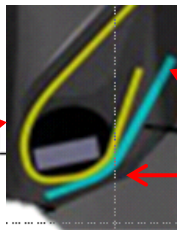


KEY TECHNOLOGY:

- スチール製プロテクションプライ : ビード部全体の耐久性を強化
- ナイロンプロテクションプライ : 作業時での損傷に対してビード部を保護
- ラウンドビードデザイン : 作業性の向上
- 強固なトレッド構造 : 複数枚のスチールベルトがパンクやショックからトレッド部を保護



ラウンドビード構造



スチールプロテクションプライ

ナイロンプロテクションプライ

複数枚のスチールベルト構造

