



ミシュラン エックスジェイエス ウィンター グリッププラス

MICHELIN XJS WINTER GRIP+



XJS WINER GRIP+

サイズ	PR/LI	溝深さ (mm)	総幅 (mm)	外径 (mm)	計測リム (インチ)
225/80R17.5	123/122L	14.5	228	810	6.75
245/70R19.5	136/134L	16.5	247	855	6.75
11R22.5	16(148/145L)	19.0	270	1060	7.50
275/80R22.5	151/128J	19.5	279	1030	7.50



ミシュラン エックスジェイエス ウィンターグリッププラス



XJS WINTER GRIP+ : Key features 主な特徴



優れた雪上性能:

- デュラブルテクノロジー等の様々なパターンテクノロジーの採用により、冬期での様々な路面状況において駆動・制動・操縦安定性を発揮

タイヤコストの削減:

- スタッドレスタイヤでありながら優れた耐摩耗性能、耐偏摩耗性能を發揮

運行の最適化:

- 長距離から市内走行まで様々な走行状況で優れたトータルバランス性能を發揮するスタッドレスタイヤ



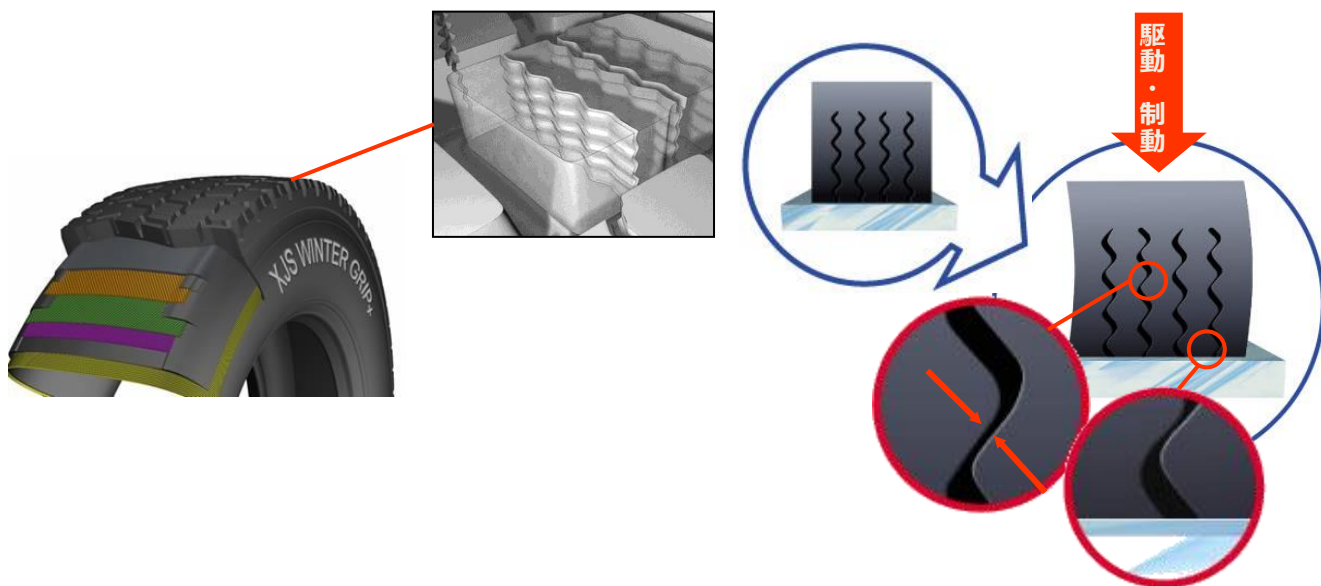
XJS WINTER GRIP+

: Key features 主な特徴

優れた雪上性能:

- デュラブルテクノロジー等の様々なパターンテクノロジーの採用により、冬季での様々な路面状況において駆動、制動、操縦安定性を発揮

MICHELIN Durable Technologies



KEY TECHNOLOGY: キーテクノロジー

● MICHELIN Durable Technology (ミシュラン デュラブル テクノロジー)

* ダブルウェーブサイプの採用

三次元に刻まれたサイプが、駆動・制動時に加わる力に対し内部で互いに支え合い、ブロック全体の剛性を確保。冰雪路面にしっかり接地し、駆動・制動時に高いエッジ効果を発揮。また、高密度かつ深く刻まれたダブルウェーブサイプが高い排水性能を発揮し、冰雪路面にしっかりと接地。

* オープンショルダーデザインにより、優れた排雪効果を発揮。

* 5本の幅広い主溝により、シャーベット路面での優れた排水効果を発揮。



XJS WINTER GRIP+

: Key features 主な特徴



タイヤコストの削減:

- スタッドレスタイヤでありながら優れた耐摩耗性能、耐偏摩耗性能を発揮

HIGH MILEAGE PERFORMANCE

: 高い耐摩耗性能と耐偏摩耗性能

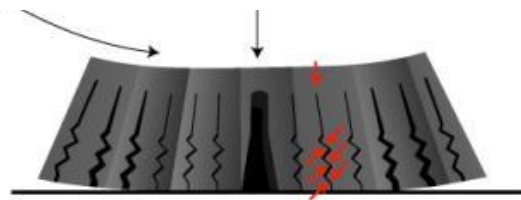
KEY TECHNOLOGY : キーテクノロジー

- トレッドパターンに刻まれたダブルウェーブサイプが、トレッドブロックの無駄な動きを制限。それにより最適な剛性を得られ、優れた耐摩耗性能を実現。
また、最適な剛性が、氷雪性能重視スタッドレスタイヤでありながら高い耐偏摩耗性能を実現。



タイヤの回転方向

荷重



車両の進行方向





XJS WINTER GRIP+

: Key features 主な特徴

運行の最適化:

- 長距離から市内走行まで様々な走行状況で優れたトータルバランス性能を発揮するスタッドレスタイヤ



- 摩耗末期まで同等のコンパウンド
- 摩耗末期まで残る深いサイプ°
- 幅広い5本溝

KEY TECHNOLOGY: キーテクノロジー

- 様々なウィンターコンディションに適したスタッドレスタイヤでありながら、通年の履き潰しでの使用も可能。摩耗末期においても優れた排水性能を発揮します。



XJS WINTER GRIP+

: Product position

プロダクト ポジション

