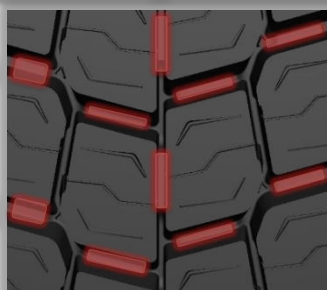


あらゆるユーザー様の安全性・経済性・生産性 ニーズに対応する駆動軸専用タイヤ

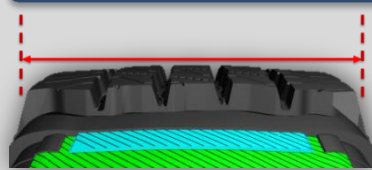
接続するブリッジ



ブロック間にブリッジを配置することによって、ブロック毎の剛性を高め、ウエットグリップに求められる排水性能を高いレベルで確保

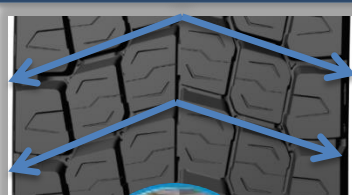
→ **コスト削減・偏摩耗抑制**

幅広いトレッドデザイン



- ゴム量を増加
→ **ライフ性能向上・コスト削減**
- 幅広いトレッド設計と最大化されたコンタクトパッチ設計
→ **ドライ・ウエット路面での高いグリップ性能**

方向指定トレッドパターン



V字パターンがウエット路面走行時における優れた排水性能を発揮し、摩耗末期まで高いウエット性能を維持

→ **高いウエット性能**

製品名	CJP	LI/SS	PR	新品溝 (mm)	外径 (mm)	リグループ (mm)	ブレード (刃)
295/80R22.5 X MULTI D+	208790	152/149M	18	20.0	1064	3.0	R3
11R22.5 X MULTI D+	208730	148/145	16	23.5	1067	3.0	R3

回転方向指定有
駆動軸専用タイヤ



MICHELIN X MULTI D+